



MUNICIPALIDAD  
PROVINCIAL DE  
HUANCAYO

*"Construyendo el futuro de la Nación Wanka"*  
Gestión Edil 2011 - 2014

GERENCIA DE PLANEAMIENTO Y  
PRESUPUESTO



# PROCESO DE PRESUPUESTO PARTICIPATIVO 2012

**"Información sobre el Presupuesto para  
el año 2012"**

*"Construyendo el futuro de la Nación Wanka"*

# INGRESOS

INGRESOS

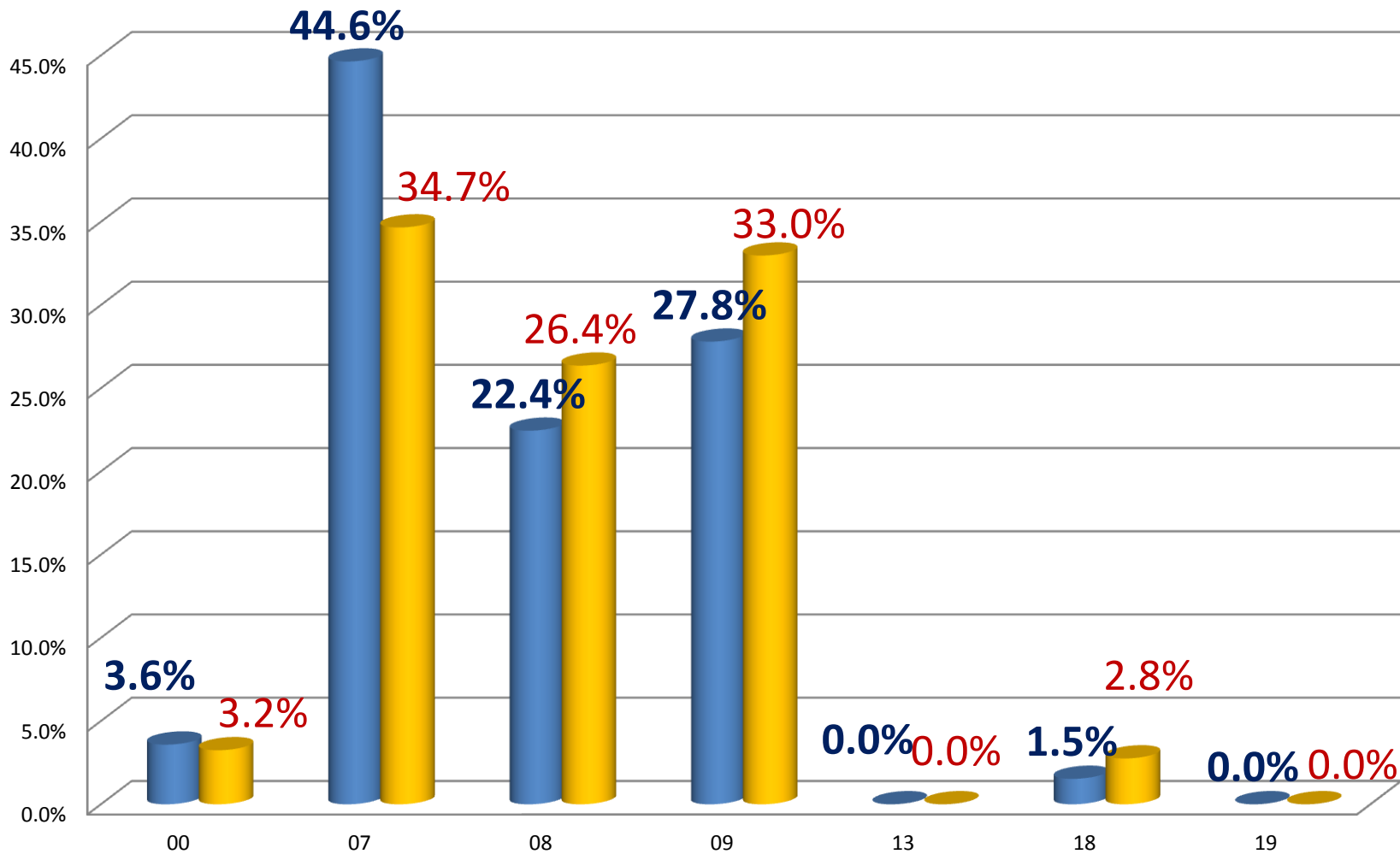
*"Construyendo el futuro de la Nación Wanka"*

# INGRESOS EN NUEVOS SOLES: AÑOS 2010 y 2011

Rubros		año 2010	año 2011
00	Recursos ordinarios	1,597,252.0	1,595,413.0
07	FONCOMUN	19,883,821.0	17,029,025.0
08	Impuestos municipales	10,000,000.0	12,950,000.0
09	Recursos directamente recaudados	12,384,600.0	16,200,000.0
13	Donaciones y transferencias	0.0	0.0
18	canon y sobrecanon, regalías	681,601.0	1,352,992.0
19	recursos por operac. oficiales de cred.	0.0	0.0
<b>T O T A L</b>		<b>44,547,274.0</b>	<b>49,127,430.0</b>

**Fuente:** Sistema Integral de Administración financiera - SIAF 2011.

# COMPARACIÓN DE INGRESOS; AÑOS 2010 Y 2011 EN PORCENTAJES



■ año 2010    ■ año 2011

*"Construyendo el futuro de la Nación Wanka"*

# GASTOS

*"Construyendo el futuro de la Nación Wanka"*

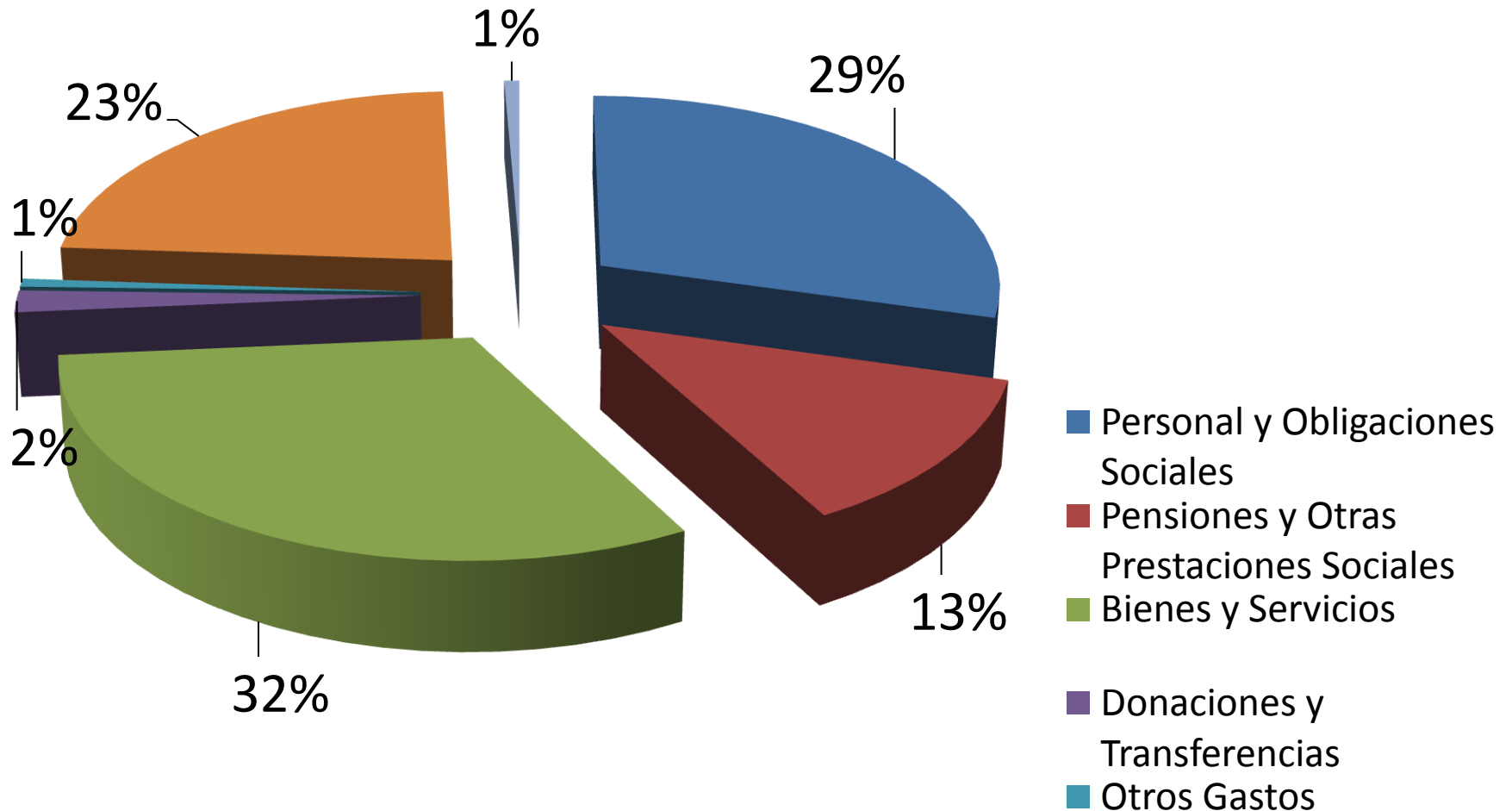
# FUENTES DE FINANCIAMIENTO Y USOS: AÑO FISCAL 2010

Genéricas del Gasto		Rec. Ordinario 00	FCM 07	Imp. Mcpal 08	RDR 09	Canon 18	TOTAL
2.1	Personal y Obligaciones Sociales		4,787,718.00	4,146,997.00	4,161,894.00		13,096,609.00
2.2	Pensiones y Otras Prestaciones Sociales	1,582,252.00	2,198,255.00	150,000.00	1,702,127.00		5,632,634.00
2.3	Bienes y Servicios	15,000.00	2,150,000.00	5,703,003.00	5,859,040.00	340,800.00	14,067,843.00
2.4	Donaciones y Transferencias		446,810.00		360,000.00		806,810.00
2.5	Otros Gastos				301,539.00		301,539.00
2.6	Adquisición de Activos No Financieros		10,000,000.00			340,801.00	10,340,801.00
2.8	Servicio de la Deuda Pública		301,038.00				301,038.00
<b>TOTAL</b>		<b>1,597,252.00</b>	<b>19,883,821.00</b>	<b>10,000,000.00</b>	<b>12,384,600.00</b>	<b>681,601.00</b>	<b>44,547,274.00</b>

**Fuente:** Sistema Integral de Administración financiera - SIAF 2011.

*"Construyendo el futuro de la Nación"*

# FUENTES DE FINANCIAMIENTO Y USOS: AÑO FISCAL 2010



# FUENTES DE FINANCIAMIENTO Y USOS: AÑO FISCAL 2011

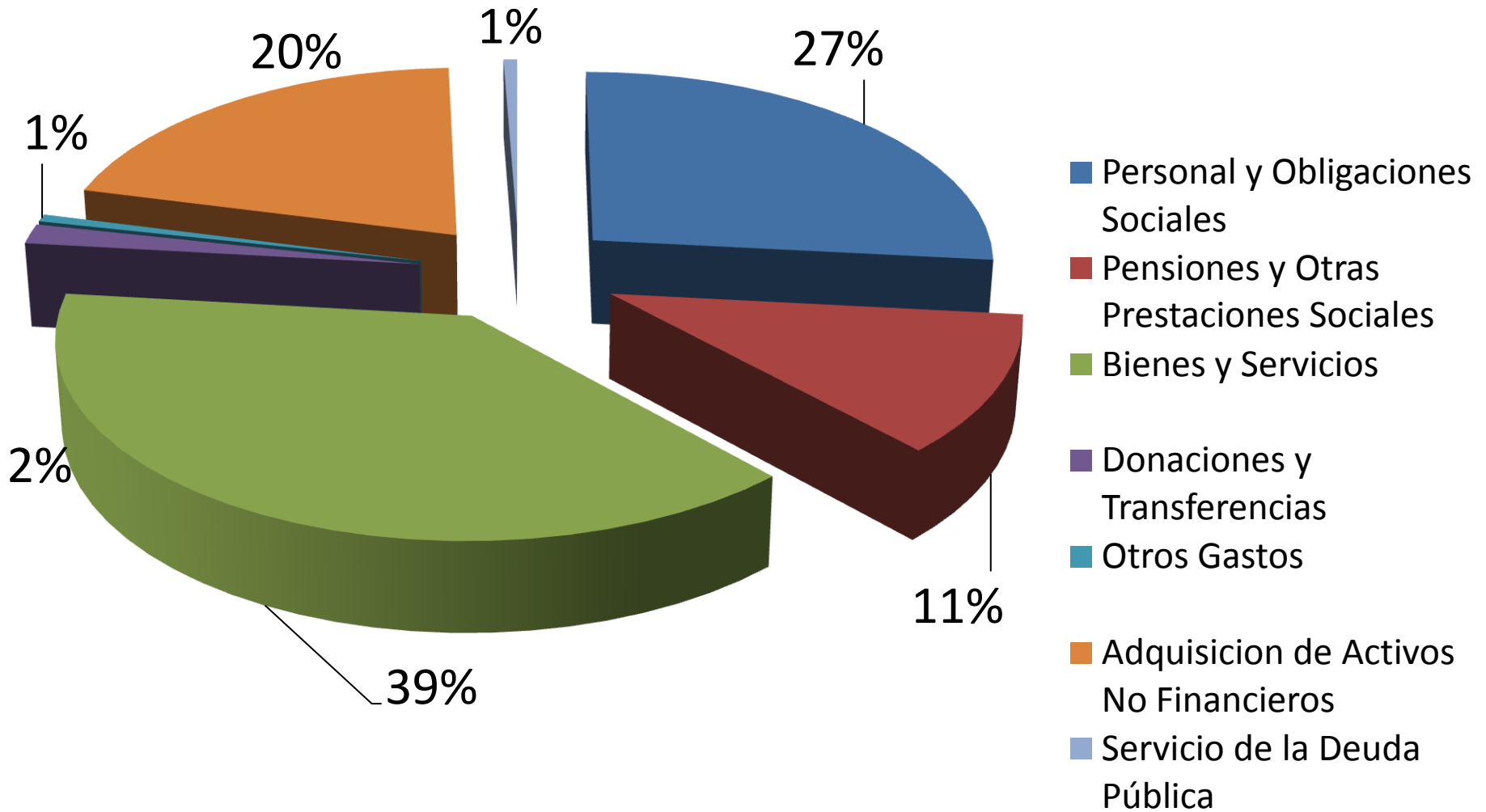
Genéricas del Gasto		Rec. Ordinario 00	FCM 07	Imp. Mcpal 08	RDR 09	Canon 18	TOTAL
2.1	Personal y Obligaciones Sociales		3,285,914.00	5,648,801.00	4,161,894.00		13,096,609.00
2.2	Pensiones y Otras Prestaciones Sociales	1,595,413.00	2,198,255.00	150,000.00	1,702,127.00		5,645,795.00
2.3	Bienes y Servicios		2,150,000.00	7,151,199.00	9,674,440.00		18,975,639.00
2.4	Donaciones y Transferencias		446,810.00		360,000.00		806,810.00
2.5	Otros Gastos				301,539.00		301,539.00
2.6	Adquisición de Activos No Financieros		8,647,008.00			1,352,992.00	10,000,000.00
2.8	Servicio de la Deuda Pública		301,038.00				301,038.00
	<b>TOTAL</b>	<b>1,595,413.00</b>	<b>17,029,025.00</b>	<b>12,950,000.00</b>	<b>16,200,000.00</b>	<b>1,352,992.00</b>	<b>49,127,430.00</b>

**Fuente:** Sistema Integral de Administración financiera - SIAF 2011.

"Construyendo el futuro de la Nación Wanka"



# FUENTES DE FINANCIAMIENTO Y USOS: AÑO FISCAL 2011

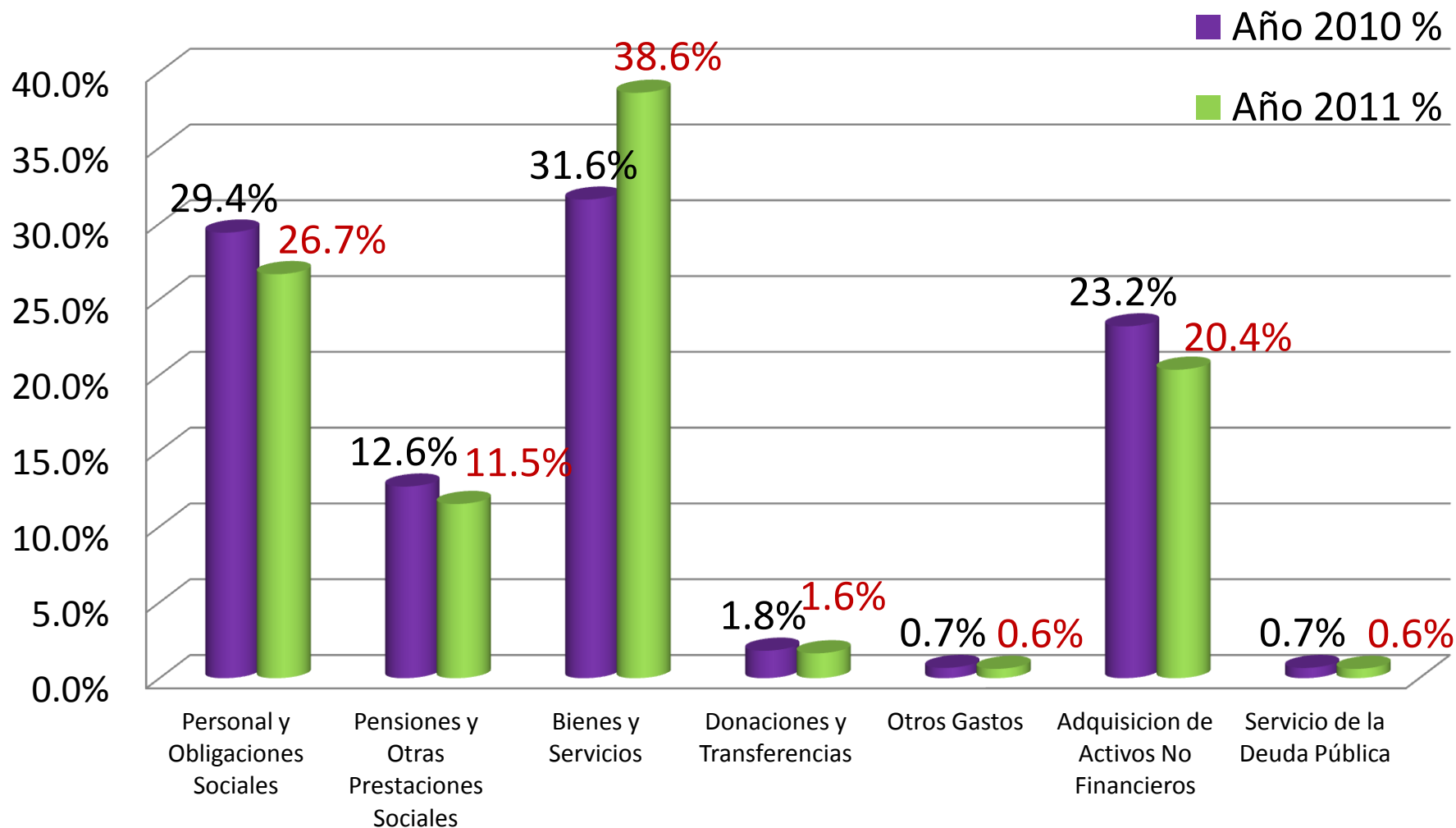


# FUENTES DE FINANCIAMIENTO Y USOS: AÑO FISCAL 2010 Y 2011

	<i>Genéricas del Gasto</i>	<i>Año 2010</i>	<i>Año 2011</i>
2.1	Personal y Obligaciones Sociales	13,096,609.00	13,096,609.00
2.2	Pensiones y Otras Prestaciones Sociales	5,632,634.00	5,645,795.00
2.3	Bienes y Servicios	14,067,843.00	18,975,639.00
2.4	Donaciones y Transferencias	806,810.00	806,810.00
2.5	Otros Gastos	301,539.00	301,539.00
2.6	Adquisición de Activos No Financieros	10,340,801.00	10,000,000.00
2.8	Servicio de la Deuda Pública	301,038.00	301,038.00
	<b>TOTAL</b>	<b>44,547,274.00</b>	<b>49,127,430.00</b>

**Fuente:** Sistema Integral de Administración financiera - SIAF 2011.

# FUENTES DE FINANCIAMIENTO Y USOS: AÑO FISCAL 2010 Y 2011 EN %



# CÁLCULO DE PRESUPUESTO AL AÑO 2012

*"Construyendo el futuro de la Nación Wanka"*

# INGRESOS EN NUEVOS SOLES: AÑOS 2010 y 2011 - PROYECTANDO AL 2012

Rubros		Año 2010	año 2011	Año 2012
00	Recursos ordinarios	1,597,252.0	1,595,413.0	1,595,413.0
07	FONCOMUN	19,883,821.0	17,029,025.0	17,029,025.0
08	Impuestos municipales	10,000,000.0	12,950,000.0	12,950,000.0
09	Recursos directamente recaudados	12,384,600.0	16,200,000.0	16,200,000.0
13	donaciones y transferencias	0.0	0.0	0.0
18	canon y sobrecanon, regalías	681,601.0	1,352,992.0	681,601.0
19	recursos por operac. oficiales de cred.	0.0	0.0	0.0
<b>T O T A L</b>		<b>44,547,274.0</b>	<b>49,127,430.0</b>	<b>48,456,039.0</b>

**Fuente: Calculo en base a años 2010 y 2011.**

*"Construyendo el futuro de la Nación Wanka"*

# FUENTES DE FINANCIAMIENTO Y USOS: AÑOS 2010 y 2011 - PROYECTANDO AL 2012

<b>Genéricas del Gasto</b>		<b>Año 2010</b>	<b>Año 2011</b>	<b>Año 2012</b>
2.1	Personal y Obligaciones Sociales	13,096,609.00	13,096,609.00	13,096,609.00
2.2	Pensiones y Otras Prestaciones Sociales	5,632,634.00	5,645,795.00	5,632,634.00
2.3	Bienes y Servicios	14,067,843.00	18,975,639.00	14,067,843.00
2.4	Donaciones y Transferencias	806,810.00	806,810.00	806,810.00
2.5	Otros Gastos	301,539.00	301,539.00	301,539.00
2.6	Adquisición de Activos No Financieros	10,340,801.00	10,000,000.00	10,000,000.00
2.8	Servicio de la Deuda Pública	301,038.00	301,038.00	301,038.00
	<b>TOTAL</b>	<b>44,547,274.00</b>	<b>049,127,430.00</b>	<b>44,206,473.00</b>

**Fuente: Cálculo en base a años 2010 y 2011.**

*"Construyendo el futuro de la Nación Wanka"*